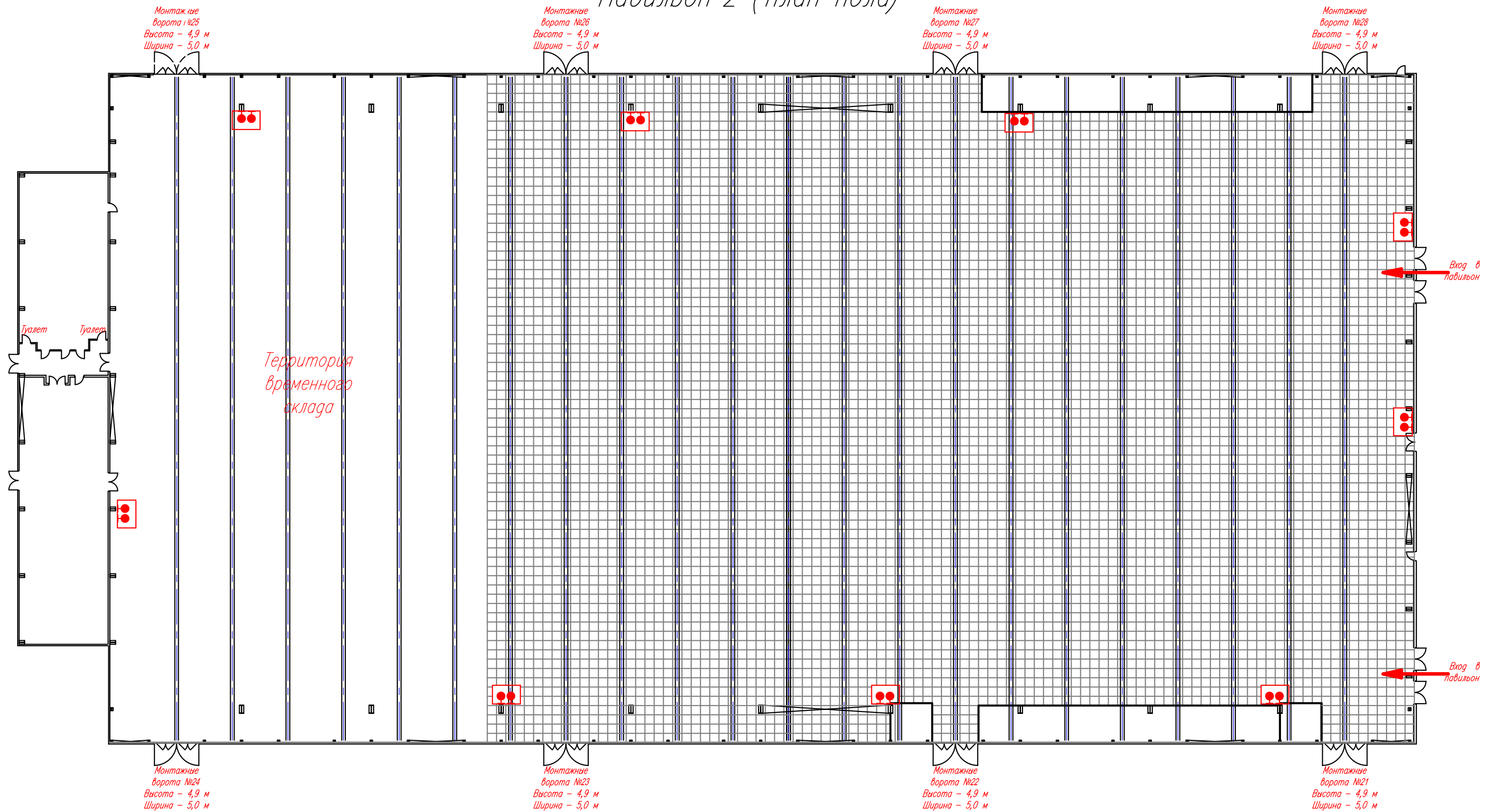


МВЦ "Екатеринбург-Экспо" Павильон 2 (план пола)



Площадь павильона – 7170 м² (100x72м)
 Расстояние между колонн по ширине – 64 м
 Сетка нанесена с учетом пожарных проходов (один метр)
 Размеры ячеек 1000x1000

 – площадь под застройку

Каждый канал оснащен точками подключения электроэнергии, холодного водоснабжения, интернета и канализации.

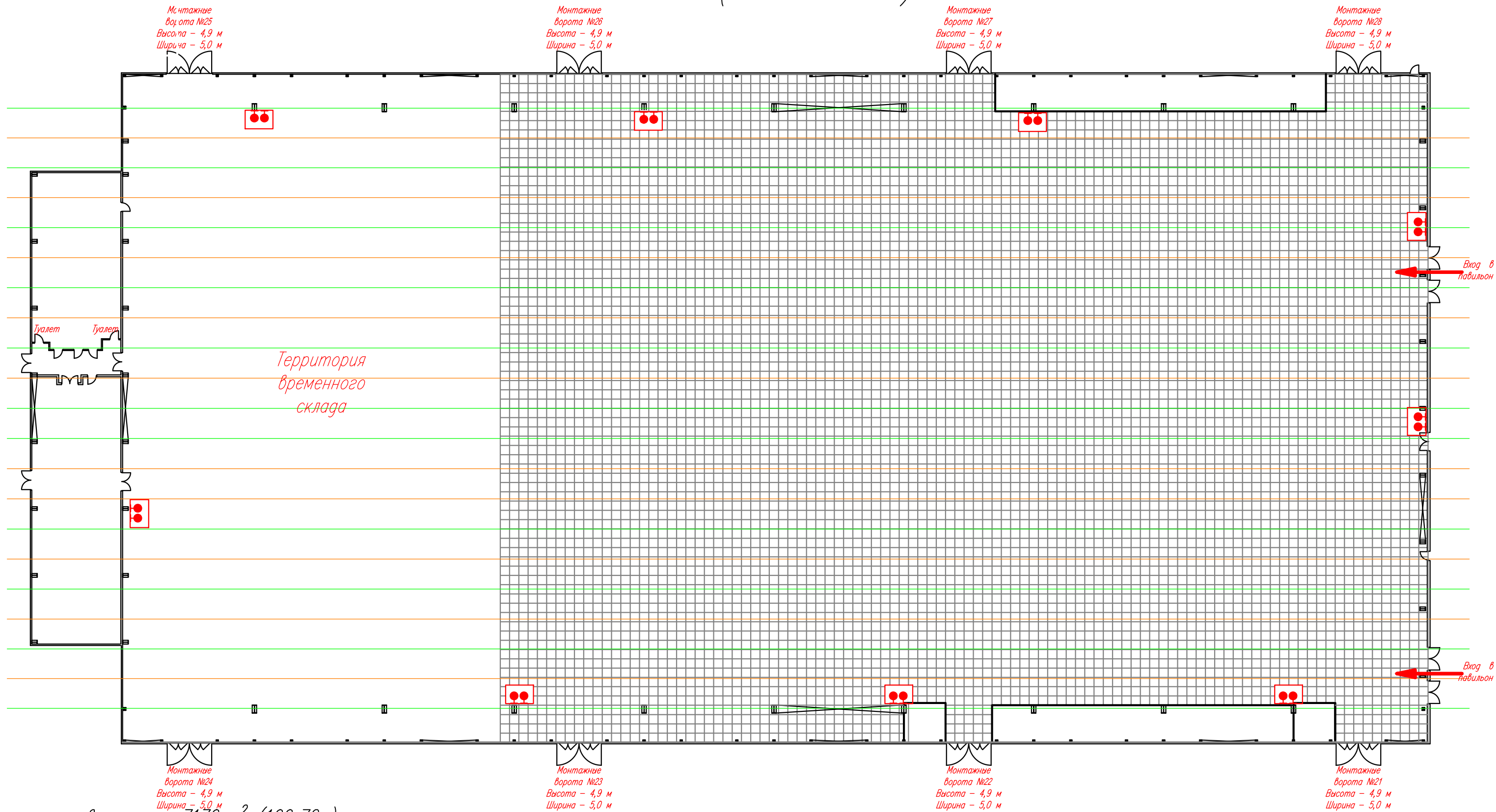
Максимальная высота застройки 8000мм, с учетом подвесов – 9500мм.

Максимальная нагрузка на пол павильона – 5т/м²

 — Пожарный кран

----- — лоток с инженерными сетями

МВЦ "Екатеринбург-Экспо" Павильон 2 (план потолка)



Площадь павильона – 7170 м² (100x72м)

Расстояние между колонн по ширине – 64 м

Сетка нанесена с учетом пожарных проходов (один метр)

Размеры ячеек 1000x1000

Максимальная высота застройки 8000мм с учетом подвесов – 9500мм.



— **Пожарный кран**

— несущая балка, точка без оттяжки

— несущая балка, точка с оттяжкой



— площадь под застройку

Подвесы можно осуществлять только за продольные балки павильона

Длина каждой балки – 14 м.

Точечная нагрузка на точку подвеса – до 500 кг.

Полная загрузка балки не должна превышать 1000 кг.